

"Residenza di Via STELLARDI"

VILLA in classe "A"

CARAVAGGIO (BG), Via Monsignor Stellardi - P.L. "San Giuseppe Est"

Villa
2



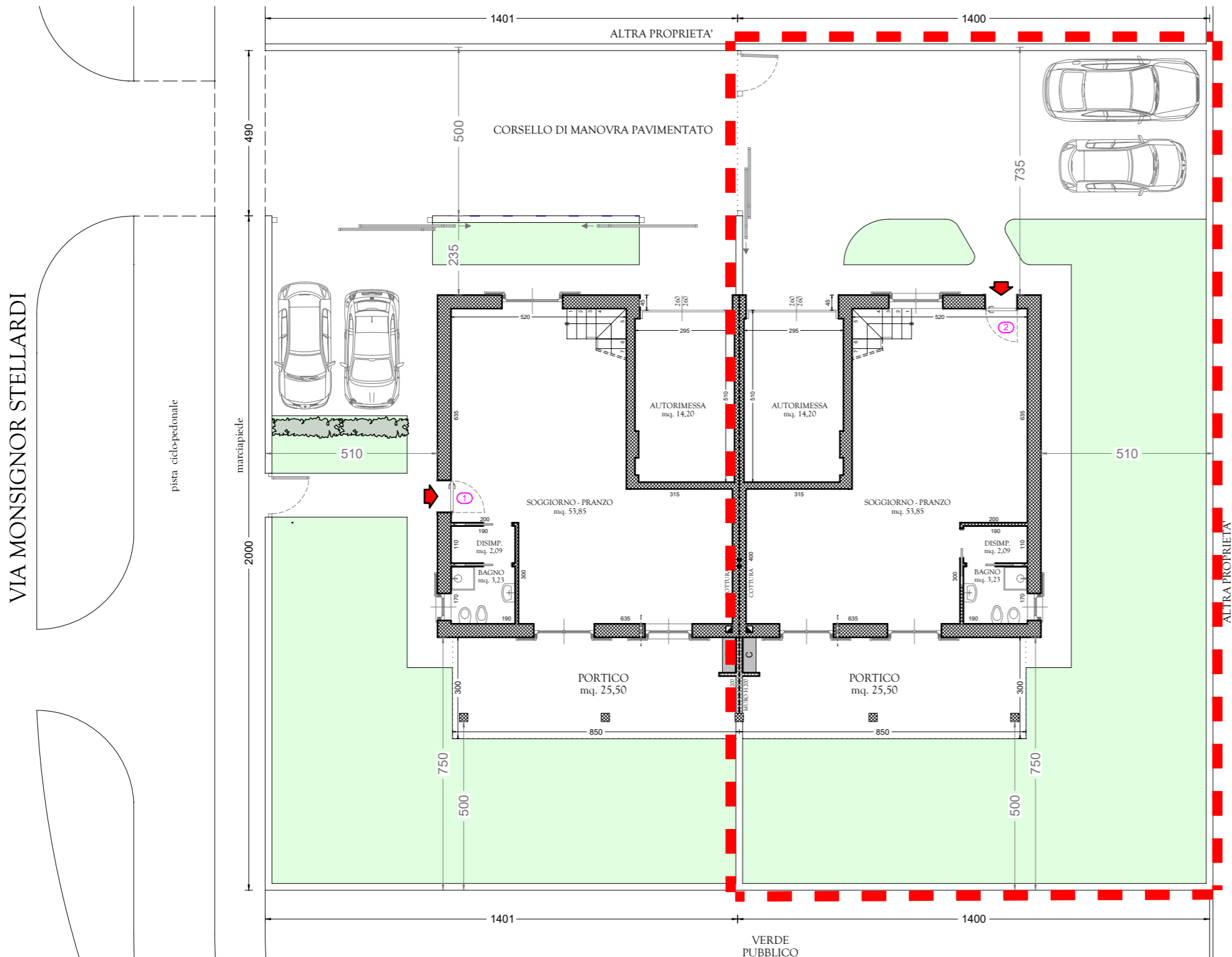
IMMAGINE A SCOPO PURAMENTE ILLUSTRATIVO

SUP. LOTTO DI PERTINENZA ESCLUSIVA = mq. 350 circa
 SUP. LORDA ABITAZIONE (compresa autorimessa) = mq. 178 circa
 SUP. PORTICO = mq. 25 circa
 SUP. AREA ESTERNA SCOPERTA ESCLUSIVA = mq. 237 circa

EDIFICIO A ENERGIA QUASI ZERO
CLASSE ENERGETICA A4
 EP_{gl, nren} 25,29 kWh/m²/anno

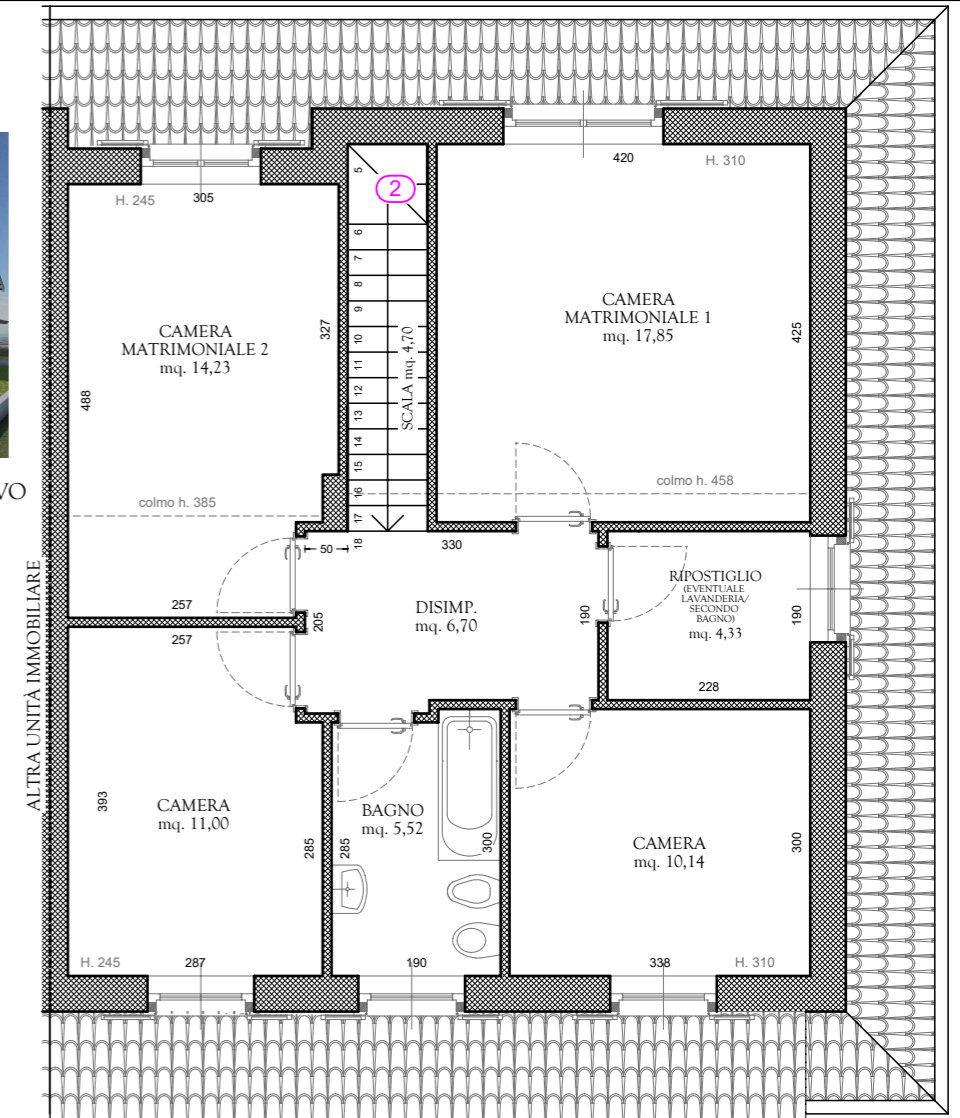
3,00 KW
 FOTOVOLTAICO IN COPERTURA

PLANIMETRIA GENERALE



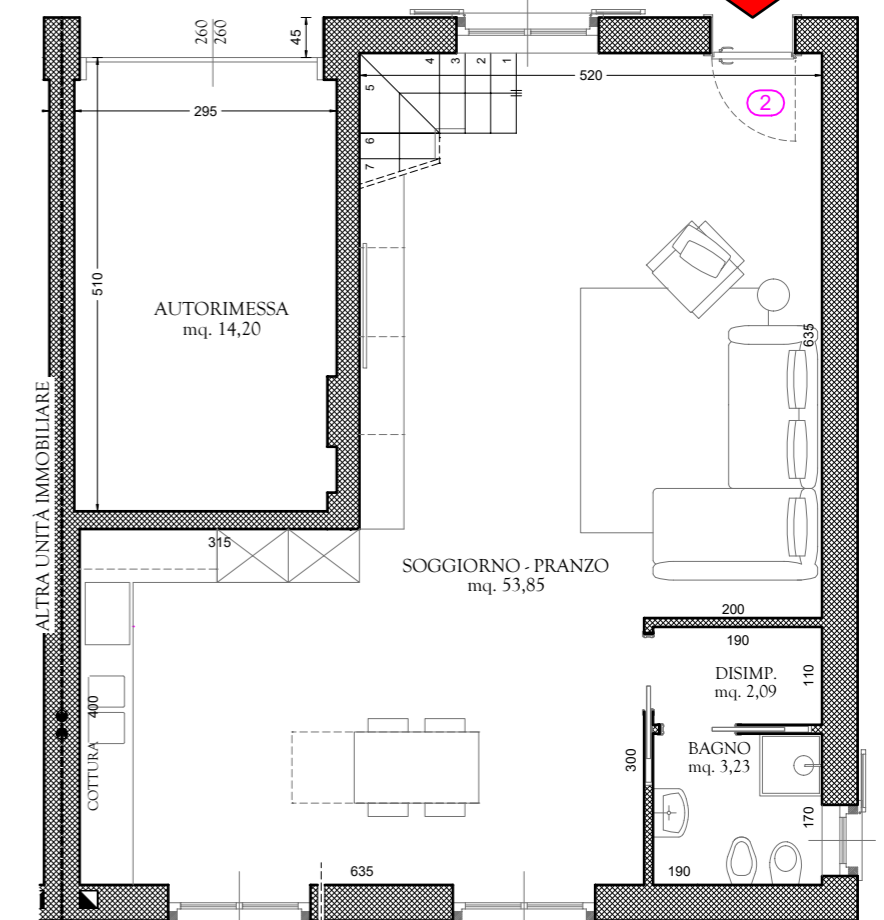
tolleranza misurazioni 3%

La presente planimetria non costituisce elemento contrattuale né di misura, può essere suscettibile di variazione senza preavviso, si rimanda al capitolato allegato per ogni dettaglio in merito all'offerta economica, ogni diritto resta riservato ad EURIMBAR S.R.L.



PIANTA PIANO PRIMO

PIANTA PIANO TERRA



45.495571, 9.652370 (365)