

# "Residenza di Via STELLARDI"

VILLA in classe "A"

CARAVAGGIO (BG), Via Monsignor Stellardi - P.L. "San Giuseppe Est"

Villa  
**1**



IMMAGINE A SCOPO PURAMENTE ILLUSTRATIVO

SUP. LOTTO DI PERTINENZA ESCLUSIVA = mq. 280 circa  
 SUP. LORDA ABITAZIONE (compresa autorimessa) = mq. 178 circa  
 SUP. PORTICO = mq. 25 circa  
 SUP. AREA ESTERNA SCOPERTA ESCLUSIVA = mq. 167 circa

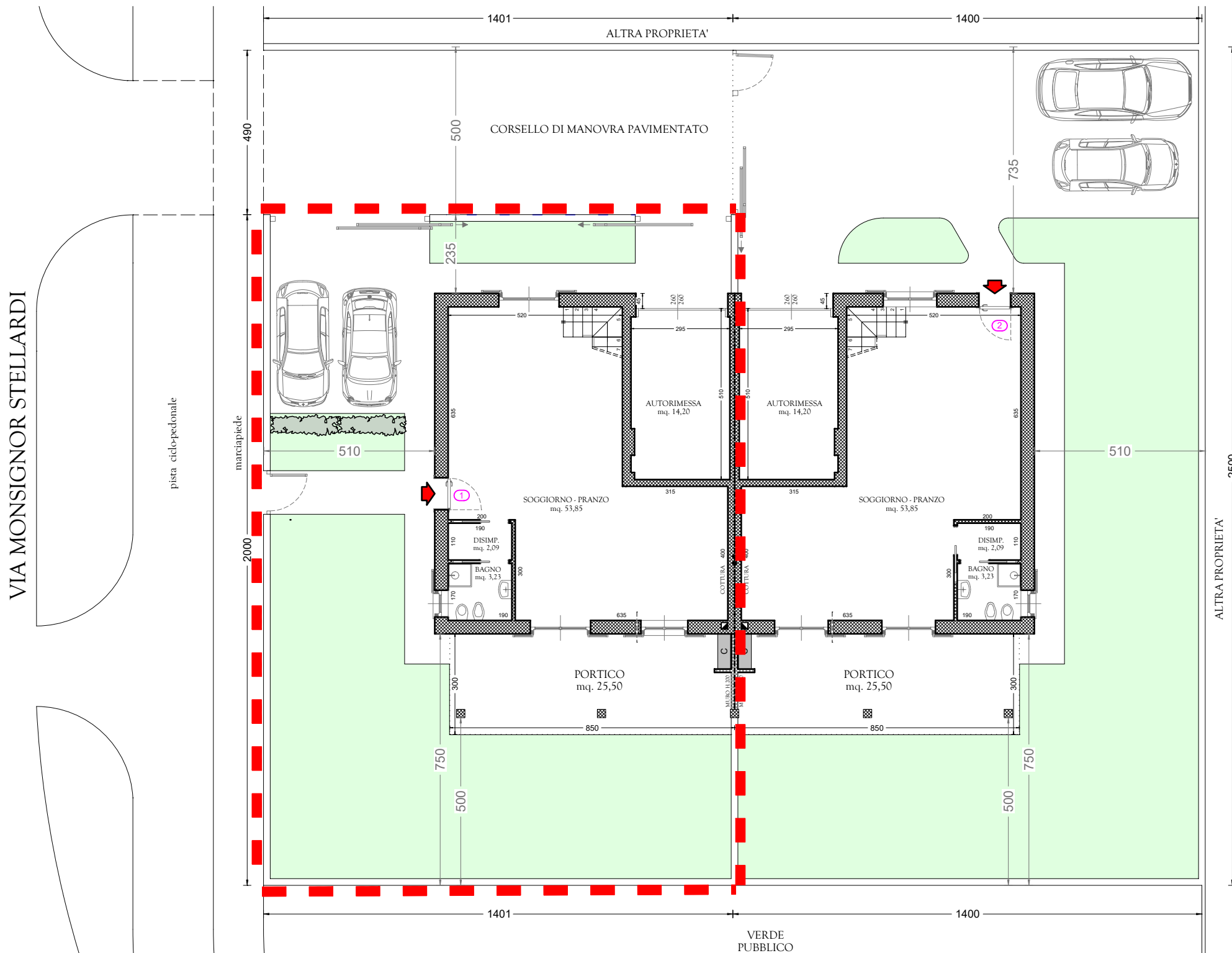
EDIFICIO A ENERGIA QUASI ZERO

**CLASSE ENERGETICA A4**

EP<sub>gl, nren</sub> 25,29 kWh/m²anno

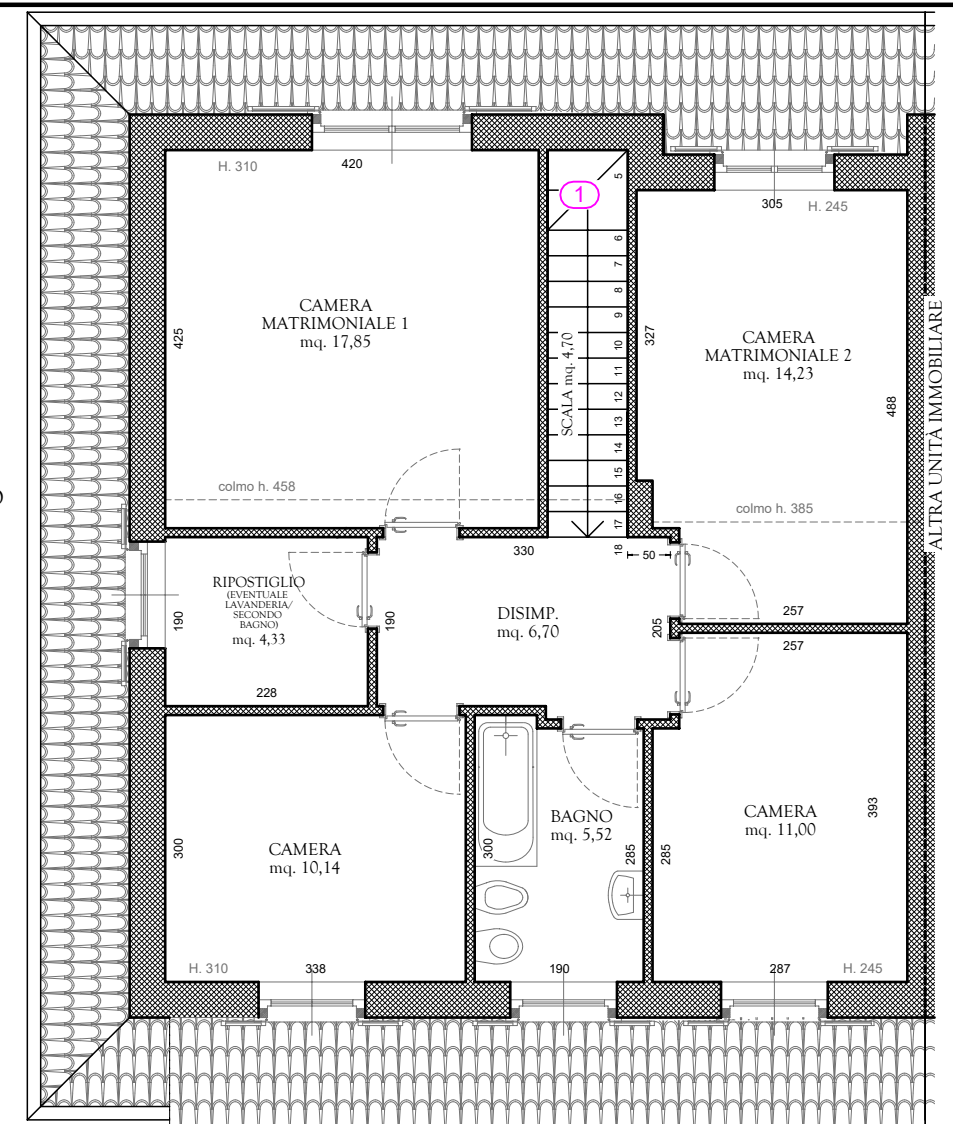
**3,00 KW**  
 FOTOVOLTAICO IN COPERTURA

## PLANIMETRIA GENERALE



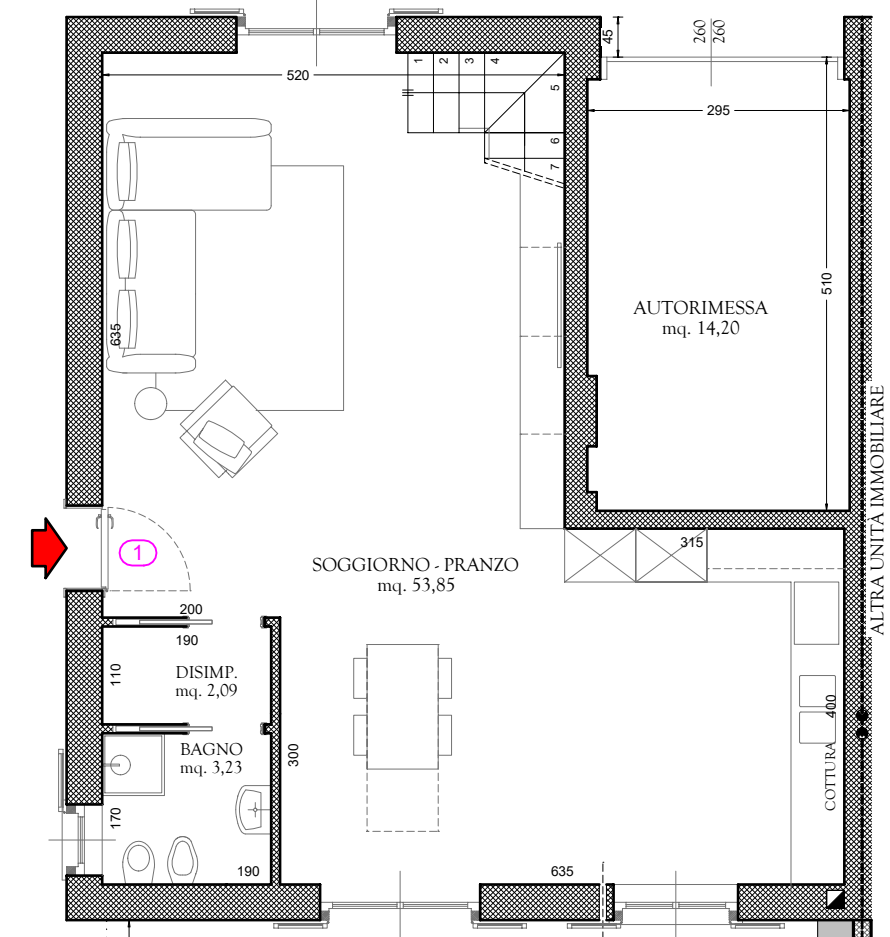
tolleranza misurazioni 3%

La presente planimetria non costituisce elemento contrattuale né di misura, può essere suscettibile di variazione senza preavviso, si rimanda al capitolato allegato per ogni dettaglio in merito all'offerta economica, ogni diritto resta riservato ad EURIMBAR S.R.L.



PIANTA PIANO PRIMO

PIANTA PIANO TERRA



POSSIBILITÀ SISTEMA SENZA COMBUSTIBILI FOSSILI "GAS FREE"

Progettazione e Direzione Lavori BARUFFI STUDIO TECNICO ASSOCIATO

45.495571, 9.652370 (335)