

NUOVA VILLA BIFAMILIARE in classe "A"
Treviglio (BG) - Via Peschiera

CONSEGNA
AGOSTO 2022

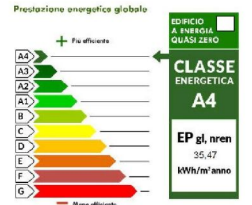
VILLA
3



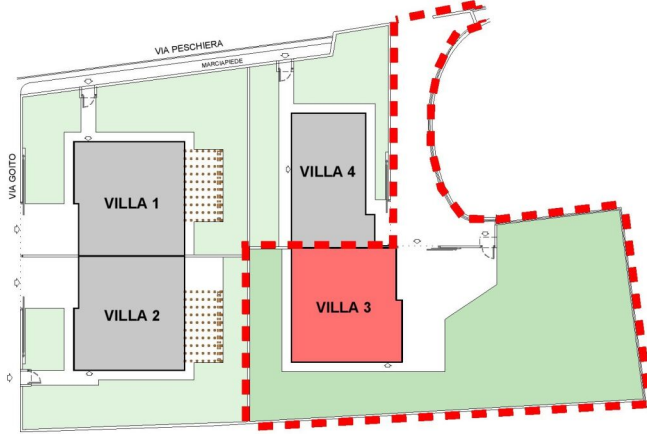
VILLA 3
SUPERFICIE LOTTO DI PERTINENZA mq 584 circa
SUPERFICIE AREA ESTERNA SCOPERTA mq 476 circa
SUPERFICIE ABITAZIONE mq 216 circa

+ 1/2 SUPERFICIE CORSELLO DI MANOVRA COMUNE (110 mq)

2,00 KW
FOTOVOLTAICO
IN COPERTURA



PLANIMETRIA D'INQUADRAMENTO_ Scala 1:500



PLANIMETRIA
Scala 1:250

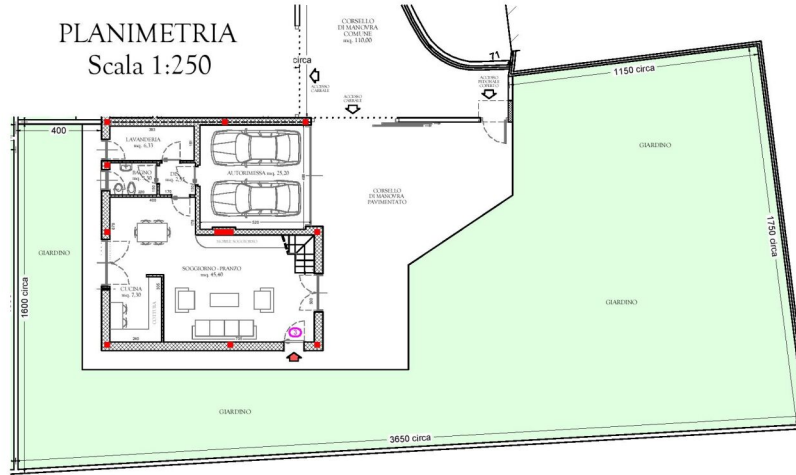
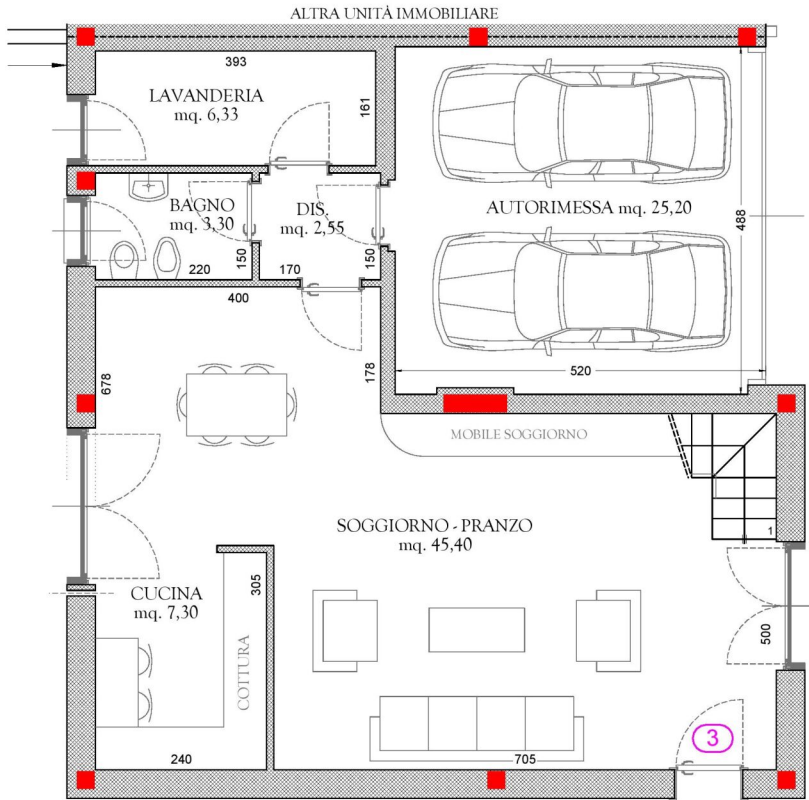
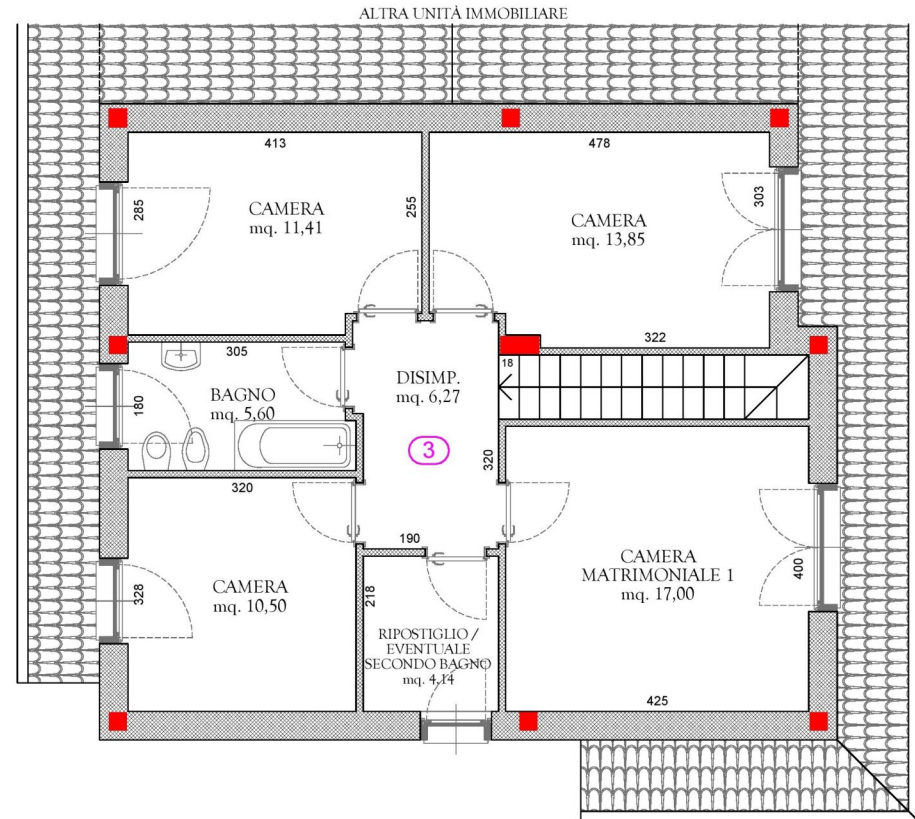


IMMAGINE A SCOPO PURAMENTE ILLUSTRATIVO



PIANTA PIANO TERRA



PIANTA PIANO PRIMO

tolleranza misurazioni 3% (375)

POSSIBILITA' SISTEMA SENZA COMBUSTIBILI FOSSILI "GAS FREE"